



SANKI
CORPORATION

株式会社 三基

本 社 〒852-8134 長崎県長崎市大橋町22番14号
TEL095-847-7171 FAX095-849-5609

福岡支店 〒812-0042 福岡県福岡市博多区豊1丁目5番13号福岡NSビル104
TEL092-433-6331 FAX092-433-6332

女神工場 〒850-0952 長崎県長崎市戸町5丁目679番
TEL095-878-5021 FAX095-878-5023

ISO14001認証取得 登録番号:JQA-EM1551
ホームページアドレス <https://www.sanki-nagasaki.co.jp>

●ご用命は下記まで…

Live Together すべては共生のために。

FC MARINE



SANKI
CORPORATION

FC MARINE FC マリン

未来と繋がる独自の技術

地域の将来や自然災害から地域の安全を守る重要な役割を担っている港湾設備の使命は益々重要になってきています。
三基は豊富な実績と最新の技術力で活力ある港湾造りに貢献しています。



商標登録：「FCマリン」(第3072827号) 所属団体：一般社団法人 漁港漁場新技術研究会

FCマリンの特長

- 1 構造** コンクリート製(RC)で発泡スチロールを内蔵したモノコックタイプの浮体構造物です。
- 2 耐久性** コンクリートを使用していますので、錆が発生しないため耐久性にすぐれています。また高炉セメント使用を基本にしていますので、耐海水性にもすぐれています。
- 3 安定性** 鋼製やFRP製と比べ重量があり、水面下に浮体の1/2以上が没水するため、揺れが少なく安定性にすぐれています。
- 4 施工性** オーダーメイドであらゆる形の構造に対応できます。
- 5 維持管理** 鉄筋はエポキシ樹脂塗装のため、腐食がありません。又、発泡スチロール内蔵のため、内部に浸水することはなく、沈むことはありません。

主要実績

通し番号	設置場所	サイズ(m)	方式	数量	カブ番号
1	長崎県西海市七ツ釜郷	5.5×10.5	チェーン	1	-
		4.5×8.5	チェーン	2	-
2	長崎県大村市大村湾大村ボート場	2.1×9.2	杭	2	-
3	神奈川県三浦市三崎港	18.4×18.4	チェーン	1	-
4	神奈川県小田原市小田原漁港	12.4×14.2	チェーン	1	-
5	北海道瀬棚町	6.0×7.0	チェーン	1	-
6	長崎県諫早市大村湾大草地区	8.5×2.0	杭	2	-
7	長崎県長崎市長崎港皇后地区	3.5×2.0	杭	1	-
		10.0×2.0	杭	11	-
8	長崎県西海市切崎地区	2.0×5.0	杭	1	-
9	長崎県長崎市形上湾長浦地区	10.0×2.0	杭	2	-
10	長崎県長崎市大村湾土井ノ浦地区	20.0×5.0	チェーン	1	22
11	長崎県五島市雷江港	10.0×2.0	杭	10	-
		3.85×3.0	杭	1	-
12	長崎県時津町時津港	3.0×15.0	チェーン	1	-
13	長崎県諫早市諫早湾金崎地区	3.0×10.0	チェーン	1	-
14	長崎県諫早市元釜地区	22.5×5.0	チェーン	1	-
15	長崎県松浦市調川港	25.0×5.0	杭	2	-
16	長崎県鹿町町大島地区	6.0×3.0	チェーン	1	-
17	長崎県大村市大村港ボートパーク	13.0×3.0	杭	6	-
		15.4×3.0	杭	3	-
		13.55×3.0	杭	6	-
18	山口県上関町上関漁港	10.0×3.0	チェーン	1	-
19	長崎県新上五島町立串漁港	15.0×2.5	杭	2	-
20	長崎県長崎市三重漁港	19.9×2.9	ガイドレール	7	-
		20.0×3.3	杭	1	-
21	長崎県対馬市久根浜漁港	10.0×3.5	杭	7	14
22	沖縄県渡名喜村渡名喜漁港	24.7×3.0	杭	1	13
23	沖縄県うるま市平敷屋漁港	28.0×4.0	杭	1	-
24	長崎県佐世保市神の浦漁港	20.0×4.1	杭	1	-
25	長崎県平戸市木ヶ津漁港	15.0×7.0	チェーン	1	-
26	長崎県長崎市三重漁港	14.85×2.5	ガイドレール	7	23
27	鹿児島県阿久根市阿久根漁港	10.0×3.0	杭	1	-
28	沖縄県恩納村前兼久漁港	19.0×6.0	杭	1	-
29	長崎県平戸市早福漁港	20.0×4.0	チェーン	1	20
30	鹿児島県出水市名護漁港	10.0×3.5	杭	1	-
31	沖縄県国頭村国頭浜漁港	10.0×6.0	杭	1	-
32	沖縄県宮古島市大神漁港	16.0×6.0	杭	1	-
33	長崎県長崎市脇崎港	15.85×3.0	ガイドレール	5	24
34	沖縄県宮古島市佐良浜漁港	25.35×4.5	杭	3	-
		16.85×4.5	杭	1	15
		11.0×1.5	杭	11	-
35	沖縄県宮古島市佐良浜漁港	26.35×4.5	杭	1	-
		21.2×4.5	杭	1	-
		12.4×1.5	杭	3	-
36	熊本県水俣市水俣港湯の尻地区	19.0×3.5(6.0)	杭	1	-
		12.5×3.5	ロープ係留	2	21
37	長崎県佐世保市海上自衛隊佐世保地方総監部	10.0×3.0	ロープ係留	1	-
		15.00×2.5	ガイドレール	2	-
38	長崎県長崎市三重漁港	15.00×2.5	ガイドレール	2	-
39	沖縄県宮古島市荷川取漁港	24.55×3.0	杭	2	-
		19.7×3.0	杭	2	16
		14.5×1.5	杭	10	-
40	和歌山県白浜町堅田漁港	22.0×6.0	チェーン	1	-
41	佐賀県唐津市湊浜漁港	20.0×4.0(6.5)	杭	1	-
42	沖縄県宮古島市荷川取漁港	24.60×3.0	杭	1	-
		21.9×3.0	杭	1	-
		19.85×3.0	杭	2	-
		18.0×1.5	杭	1	-
43	沖縄県国頭村安波漁港	30.0×4.0	杭	1	11
		17.0×1.5	杭	8	-
44	沖縄県うるま市ホワイトビーチ	30.0×6.0	杭	1	-
45	福岡県福岡市博多漁港	20.0×5.0	チェーン	1	18
46	長崎県西海市無人島長島	35.0×7.0	杭	1	02
47	宮城県亘理町荒浜漁港	13.0×3.0	チェーン	1	-
48	長崎県佐世保市佐世保港口木地区	23.0×10.0	杭	1	10
49	長崎県佐世保市神の浦漁港	24.35×3.0(5.5)	杭	1	-
		26.50×3.0	杭	1	-
50	長崎県佐世保市楠泊漁港	20.0×1.5(4.0)	杭	3	-
		12.0×1.5(4.0)	杭	1	-
51	沖縄県宮古島市博愛漁港	24.00×3.0(4.8)	杭	1	-
		23.85×3.0(4.8)	杭	1	-
52	沖縄県うるま市名護漁港	25.10×3.0(4.5)	杭	3	-
		25.25×3.0(4.5)	杭	1	-
		9.5×1.5	杭	6	-
53	長崎県五島市相の浦港	15.0×4.50	杭	1	-
54	長崎県佐世保市佐世保港浦頭地区	25.0×3.0	チェーン	6	17
55	沖縄県与那国町久部良漁港	21.0×3.0(5.8)	杭	1	-
		18.45×3.0	杭	1	-
56	長崎県長崎市野母漁港	12.0×5.0	チェーン	1	-
57	長崎県平戸市志々伎浦漁港	20.0×4.0	杭	1	-
58	和歌山県有田市箕島漁港	14.0×6.0	チェーン	2	-
59	佐賀県唐津市名護屋漁港	18.0×6.0	チェーン	1	19
60	長崎県雲仙市西郷港	6.0×15.0	杭ガイドレール	3	-
61	長崎県長崎市長崎港総合水産試験場	15.0×15.0	杭	1	-
62	沖縄県伊江村具志漁港	15.0×10.0	杭	1	-
63	沖縄県宜野座村宜野座漁港	15.0×11.5	杭	1	-
64	福岡県福岡市博多港西戸崎地区	30.0×10.0	杭	1	01
65	沖縄県伊江村具志漁港	14.5×10.0	杭	1	-
66	沖縄県宮古島市池間漁港	20.0×9.0	杭	1	09
67	沖縄県竹富町波照間漁港	15.0×10.0	杭	1	-
68	沖縄県沖縄市泡瀬漁港	28.5×6.0	杭	1	12
69	沖縄県伊是名村勢理客漁港	10.0×6.5	杭	1	-
70	沖縄県伊是名村伊是名漁港	10.0×6.5	杭	1	-
71	長崎県五島市稗培漁業センター	15.0×10.0	杭	1	-
72	佐賀県唐津市小川島漁港	25.0×8.0	杭	1	03
73	沖縄県伊江村西崎漁港	10.0×6.5	杭	1	-
74	沖縄県久米島町仲里漁港	20.0×6.0	杭	1	04
		33.4×8.0	杭	1	-
75	鹿児島県長島町長島港口之福浦地区	25.5×13.0	杭	1	07
76	沖縄県伊平屋村前泊港	26.0×6.0	杭	1	05
77	沖縄県宮古島市池間漁港	30.0×10.0	杭	1	-
78	岡山県瀬戸内市朝日漁港	20.0×6.0	チェーン	1	-
79	福岡県宗像市地島漁港	30.0×6.0	杭	1	08
80	山口県上関町室津港	18.0×6.0	チェーン	1	-
81	沖縄県渡名喜村渡名喜漁港	20.0×11.0	杭	1	-
82	鹿児島県長島町長島港伊唐地区	25.5×13.0	杭	1	06
83	山口県岩国市岩国港	20.0×8.0	杭	1	-
84	沖縄県今帰仁村運天漁港	15.0×7.0	杭	1	-
85	長崎県佐世保市佐世保港俵ヶ浦地区	30.0×10.0	チェーン	1	-

FCマリン製作工程

1. 底盤型枠、底盤・隔壁配筋



2. 底盤コンクリート



3. 発泡スチロール設置



4. 側壁・床版・配筋



5. 床版、側壁・隔壁コンクリート



6. 浮体完成



7. 進水



8. 曳航



杭式



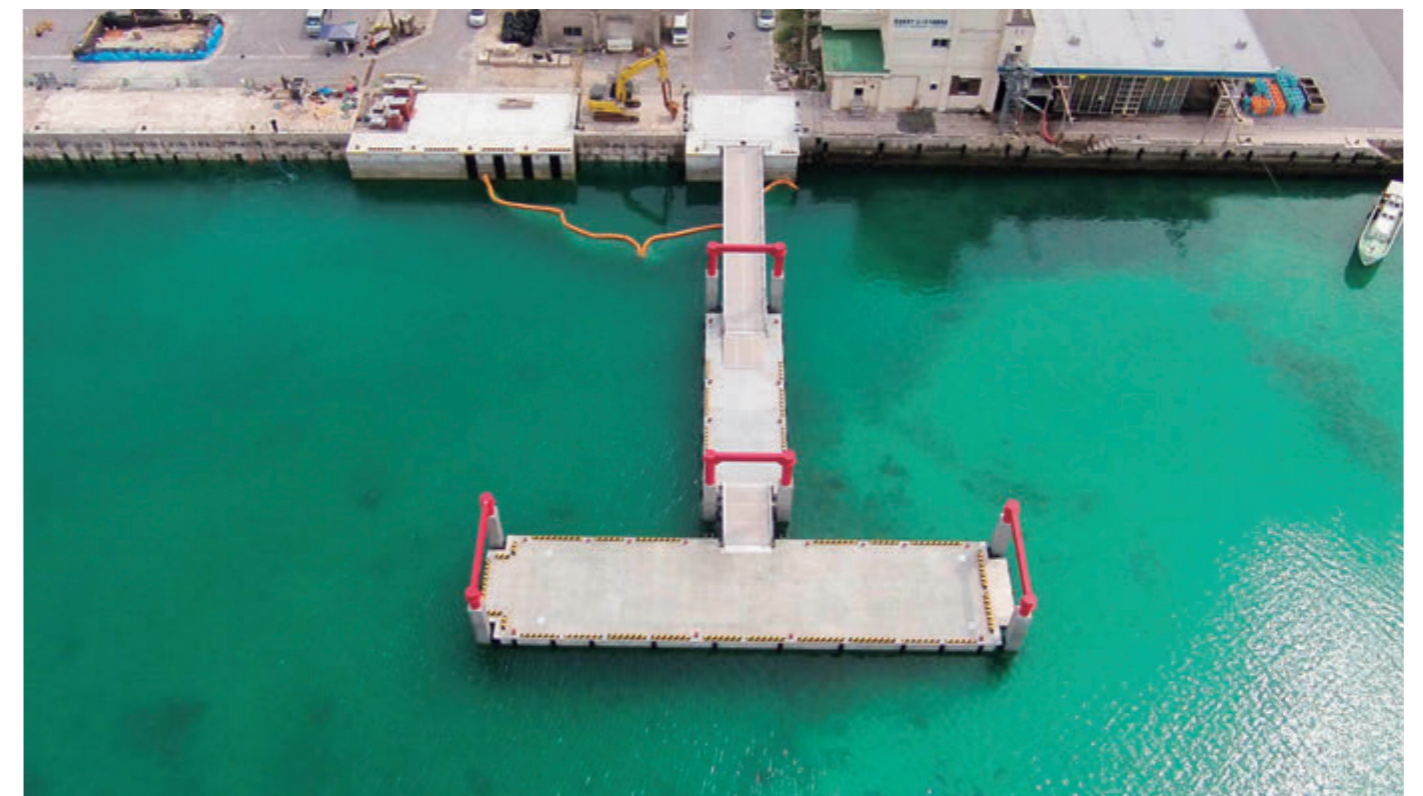
01 船着場【30.0m×10.0m】／福岡県福岡市 博多港西戸崎地区



02 船着場【35.0m×7.0m】／長崎県西海市 無人島長島



03 船着場【25.0m×8.0m】／佐賀県唐津市 小川島漁港



04 陸揚【20.0m×6.0m、33.4m×8.0m】／沖縄県久米島町 仲里漁港

杭式



05 休憩・準備 [26.0m×6.0m] / 沖縄県伊平屋村 前泊港



06 物揚場 [25.5m×13.0m] / 鹿児島県長島町 長島港伊唐地区



07 物揚場 [25.5m×13.0m] / 鹿児島県長島町 長島港口之福浦地区



08 船着場 [30.0m×6.0m] / 福岡県宗像市 地島漁港

杭式



09 物揚場【20.0m×9.0m】／沖縄県宮古島市 池間漁港



10 休憩岸壁【23.0m×10.0m】／長崎県佐世保市 佐世保港口木地区



11 陸揚・準備【30.0m×4.0m】／沖縄県国頭村 安波漁港



12 物揚・準備【28.5m×6.0m】／沖縄県沖縄市 泡瀬漁港

杭式



13 物揚場【22.5m×5.0m・2基】【24.7m×3.0m・1基】／沖縄県渡名喜村 渡名喜漁港



14 物揚場【10.0m×3.5m・7基】／長崎県対馬市 久根浜漁港



15 休憩【25.35m×4.5m・3基】【16.85m×4.5m・1基】【11.0m×1.5m・11基】／沖縄県宮古島市 佐良浜漁港

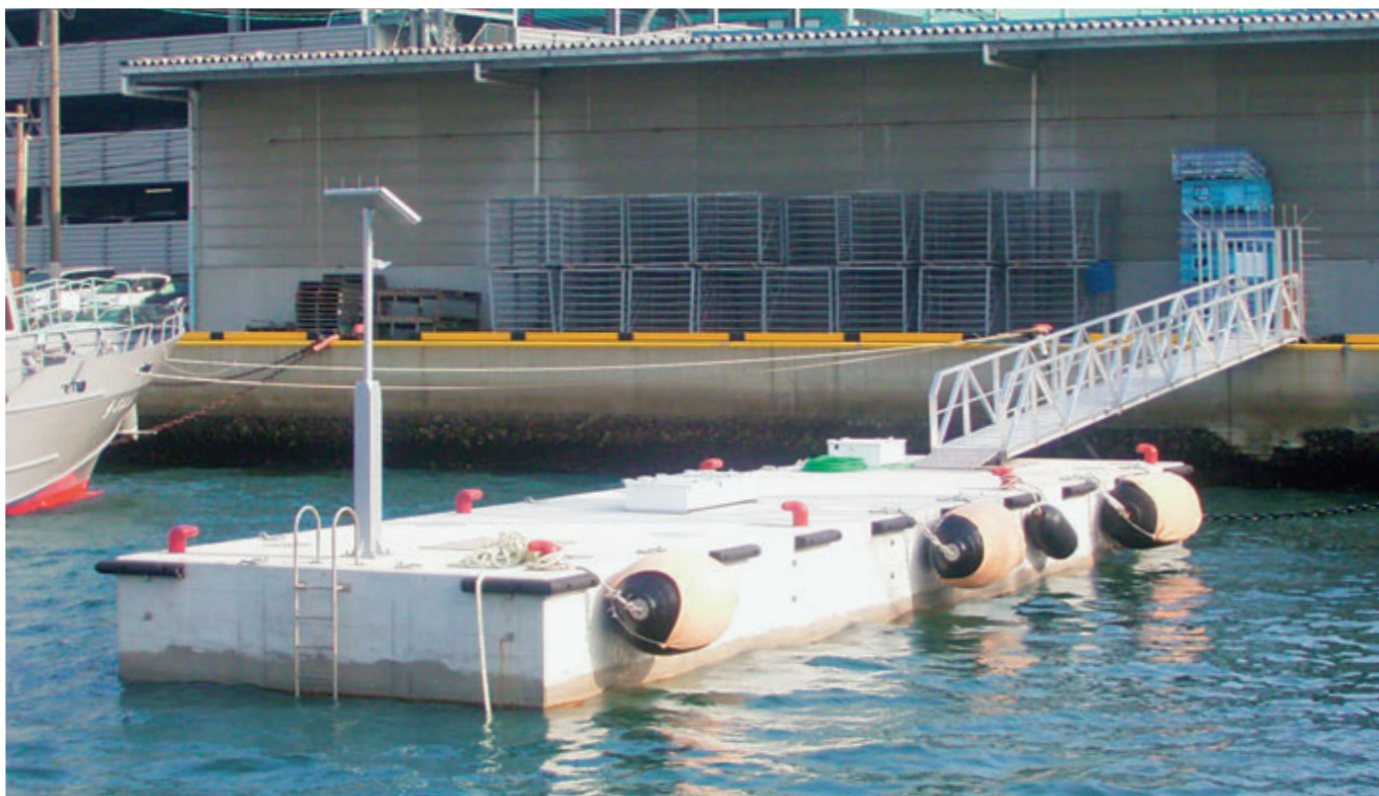


16 休憩【24.55m×3.0m・2基、19.7m×3.0m・2基、14.5m×1.5m・10基】／沖縄県宮古島市 荷川取漁港

チェーン式



17 浮消波堤【25.0m×3.0m・6基】／長崎県佐世保市 佐世保港浦頭地区



18 船着場【20.0m×5.0m】／福岡県福岡市 博多漁港



19 漁船係留施設【18.0m×6.0m】／佐賀県唐津市 名護屋漁港



20 休憩【20.0m×4.0m】／長崎県平戸市 早福漁港

チェーン式



21 休憩・準備 【12.5m×3.5m・2基】【10.0m×3.0m・1基】／長崎県佐世保市 海上自衛隊佐世保地方総監部



22 船着場 【20.0m×5.0m】／長崎県長崎市 大村湾土井ノ浦地区

ガイドレール式



23 休憩・準備 【14.85m×2.5m・7基】／長崎県長崎市 三重漁港



24 物揚 【15.85m×3.0m・5基】／長崎県長崎市 脇岬港

■ アルミ製連絡橋



◀ 連絡橋・固定スロープ
【24.5m×4.5m】
【5.14m×4.68m】



連絡橋【12.0m×0.95m】▶



▲ 門扉付連絡橋【15.0m×1.0m】

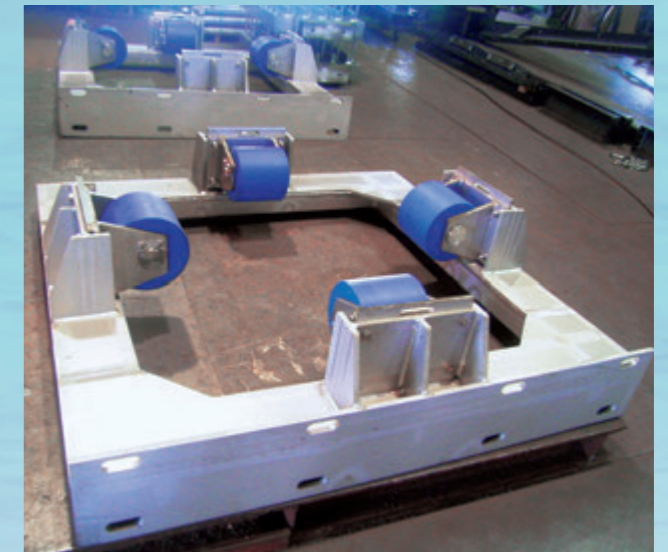


▲ 可変式階段【6.0m×1.5m】

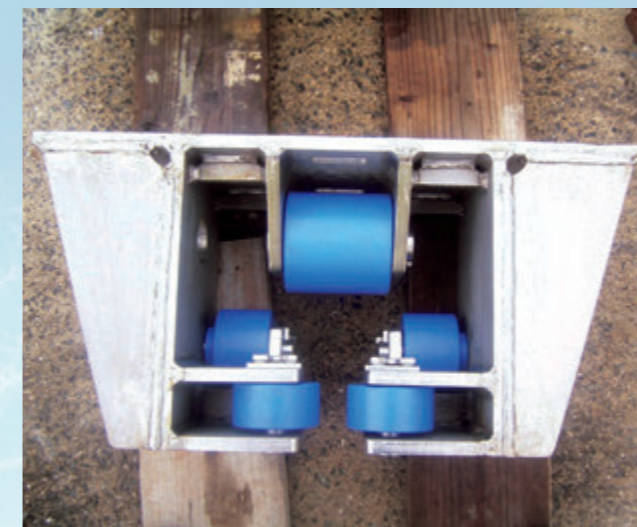
■ 付属品



▲ 係留金物



▲ 係留ローラー



▲ 碇けいローラー



▲ 係船柱



▲ チェーンホール



▲ バラストタンク蓋