

あなたの愛が、やさしさが、多くの笑顔をつくります。



行こうよ 献血!!



400mL献血へのご協力をお願いします!

高血圧、高脂血症の薬など、お薬の制限が緩和されています。
ぜひ、一度ご来場ください!

実施日 令和3年9月22日(水)

時間 7:00 ~ 13:00

場所 (株)森開発事務所前

主催 (株)森開発・(株)三基

共催)西川木材・ミナミ化工産業・吉川建設・ふじた歯科・はしむら歯科・本田緑泉・キャタピラー九州
・三菱ふそう・日立建機・張本創研・ロードスター・石橋工業・三菱UFJ銀行・十八親和銀行・商工中金
・スワンドライ・フリーウェイ・富士フィルムビジネスイノベーション・いすゞ自動車九州・くるまにあ・創成館高校
・日本図書輸送・米村住建・カネシン・タマホーム・ヤベホーム・森谷商会・HOCヤマックス・溝上建築
・ユアライフサポート・小野建設・多良見砕石・長崎中央生コン・古賀タクシー・新日本総業・イプロス
・松岡法面建設・ジーセブン・オカトク・鎌金商会・大起建設・谷口商事・東建リース・中島建設・法面
・フジタ建設・橋浦石油・コマツ建機販売・高比良土木・くわとり・丸栄生コン・忠太・イシマル
・扇精光ソリューションズ・ささや・司コーポレーション・エアアイ・プラネット・長崎総合警備・太平洋港湾
・大橋興産・広輝緑化・長崎県央生コンクリート協同組合・長崎大建(順不同)



日本赤十字社

長崎県赤十字血液センター

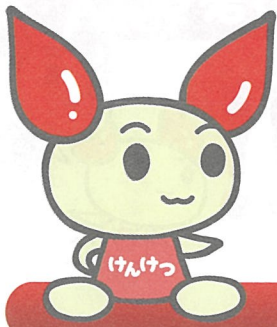
長崎市昭和3丁目256-11 TEL (095)843-3331

長崎県赤十字血液センター佐世保出張所

佐世保市大塔町8-66 TEL (0956)26-1866

運行スケジュールはこちら [ホームページ](https://www.bs.jrc.or.jp/bc9/nagasaki/) <https://www.bs.jrc.or.jp/bc9/nagasaki/>

(裏面もお読みください。)

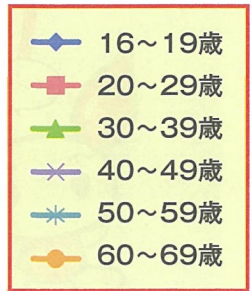
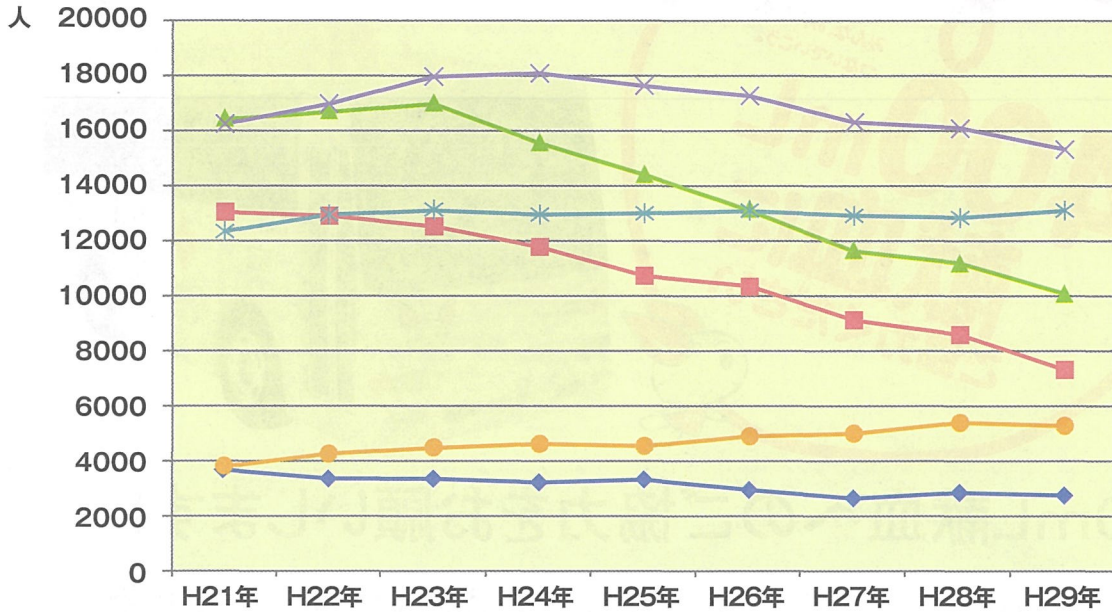


20代、30代の献血者が減少傾向。

一方、献血者の約60%が40歳以上の方々に、この方々が献血できない年齢を迎えると、**将来、必要な人に血液をお届けできなくなるおそれがあります。**



長崎県における年代別献血数



採血基準

項目	献血の種類
	全血献血
400mL献血	
1回献血量	400mL
年齢	男性17歳~69歳*1 女性18歳~69歳*1
体重	男女とも50kg以上
最高血圧	90mmHg以上
血色素量	男性13g/dL以上 女性12.5g/dL以上
献血間隔	男性12週間後/ 女性16週間後の同じ曜日以降
年間献血回数*2	男性3回以内 女性2回以内
年間総献血量*2	男性1,200mL以内、女性800mL以内

※1 65歳から69歳までの方は、60歳から64歳までの間に献血の経験がある方に限られます。
 ※2 1年は52週(364日)として換算

血液の量、献血の量

人間の血液の量は、体重のだいたい13分の1と言われてい
 ます。医学的には、人間の血液の量の12%を献血して
 も、身体に影響がないことがわかっています。
 皆さまには、安全な量の献血をお願いしております。

(目安)

あなたの体重は	血液の量 (体重の13分の1)	採血可能な血液の量 (血液量の12%)
50kg	3800mL	450mL
65kg	5000mL	600mL

献血後の過ごし方

献血する前には必ず医師の検診が行われ、これに合格した
 健康な人でなければ献血できません。献血後は、水分の補給
 と十分な休憩をおとりください。

200mL献血について

200mLの輸血用血液につきましては、主として小児や低体重の患者様などに用いられ、医療現場に
 おける使用が限られていることから、献血していただく方の貴重な血液を無駄にしないためにも、ど
 うかご理解いただきますようお願いいたします。

※患者さんは安全な血液を待っています。下記に該当する方は献血をご遠慮ください。

お願い

- エイズ検査が目的の方
- 梅毒などの性病、C型肝炎、マラリアにかかったことがある方
- 輸血や臓器の移植を受けたことがある方
- 海外から帰国(入国)して4週間以内の方
- 3日以内に抜歯または歯石除去をした方

