

Environment Works

〔環境事業〕

クリーン&リサイクルについて
私たちが考えていること。

企業にとって
ますます重要になる
「環境」への取組



水辺の森プロムナード環境整備

リサイクル流通に乗らない廃棄物の適性処理、個人情報やプライバシーに関する機密文書の処理など小型焼却炉のニーズが高まっています。

また、小型焼却炉(1時間当りの処理能力が200Kg未満、廃プラスチック類焼却施設は1日当たり100Kg以下)に関しては、ダイオキシン法と廃棄物処理法の規制が適用されますが、2003年10月廃棄物処理法の施行規則が改正され廃棄物焼却炉に定められている設備基準の一部が緩和されました。当社は、廃棄物処理の現状を踏まえ、リ

サイクル困難なゴミの衛生処理と減容化のため、焼却炉のノウハウを駆使しゴミの焼却熱を有効利用したサーマルリサイクルを理念として環境衛生機器の開発、製作に取組んでいます。



Investigation

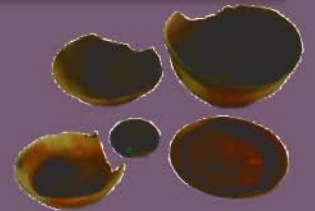
〔埋蔵文化財調査〕



九州文化学園遺跡発掘調査

埋蔵文化財調査 グループ

埋蔵文化財は人類共有の貴重な財産であり、遺物や遺構といった先人の足跡を再構築することにより、その豊かな精神性や物質文化を未来永劫へと語り継ぐ役割を担っています。当社「埋蔵文化財調査グループ」は、開発行為によって破壊される遺跡を憂慮し、また開発事業への影響を緩和する目的で設立されました。発掘調査・整理作業・自然科学分析・保存処理と、埋蔵文化財関連を幅広く支援していきます。



竹辺城跡遺跡発掘調査